





LES



PROXIMITE HOTEL - BASSIN  
 BORD DE MER A 1 KM  
 CLIMAT MEDITERRANEEN  
 LARGE CHOIX DE BUFFETS

**Distance**
**Hébergement / Piscine**

- A 200 m
- 3 min à pied

### INSTALLATIONS SPORTIVES

- Bassin olympique 50m couvert / 10 lignes
- Lignes de virage / brise vagues
- Chronomètres muraux / Plots de départ starting blocks
- Créneaux : 6h30-8h30 / 14h-16h ou 8h30-10h30 / 16h-18h
- Espaces bords de bassin accessible pour la PPG
- Salle de musculation pour les 16 ans et + (en supplément)
- Salle de cross training (en supplément)

### HÉBERGEMENT & RESTAURATION

- Hôtel 4\*\*\*\*
- Chambres de 1 à 4 personnes
- Sanitaires et douches dans les chambres
- Wifi / Air conditionné / TV dans les chambres
- Espaces de convivialité / Espaces extérieurs / Réception 24/24
- Piscines extérieures d'agrément non chauffées (à partir de Avril)
- Pension complète sous forme de buffets

### ARRIVER & REPARTIR

#### ✈ AVION

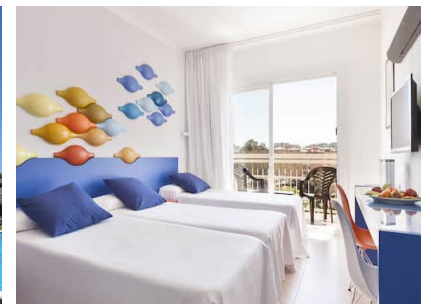
Aéroports Barcelone (92 kms) - Gérone (28 kms)  
 Transferts en bus privatisé (supplément)

#### 🚆 TRAIN

Gare de Blanes (8 kms)  
 Transferts en bus public ou navettes (supplément)

#### 🚗 VOITURE

Perpignan (130 kms)  
 Barcelone (75 kms) - Gérone (40 kms)



### À PROXIMITÉ



Plage à  
1 km



Visite de Barcelone  
(transfert à prévoir)



Sentiers sur  
le littoral



Padel Tennis (en face  
de la piscine)